



ПРИКЛАДНІК ЗА ШКОЛЯРА

Република Сербия  
МИНИСТЕРСТВО ПРОСВИТИ  
ЗАВОД ЗА ВРЕДНОВАЊЕ КВАЛИТЕТУ  
ОБРАЗОВАЊА И ВОСПИТАЊА

ЗАКОНЧУЮЋИ ИСПИТ НА КОНЦУ ОСНОВНОГО ОБРАЗОВАЊА И ВОСПИТАЊА

ТЕСТ  
БИОЛОГИЈА

ИДЕНТИФИКАЦИЈНИ ФОРМУЛАР

МЕНО, МЕНО ЄДНОГО РОДИТЕЛЯ/ДРУГОГО ЗАКОНСКОГО ЗАСТУПНІКА, ПРЕЗВИСКО ШКОЛЯРА

ИДЕНТИФИКАЦИЈНЕ ЧИСЛО ШКОЛЯРА

--	--	--	--	--	--	--	--	--	--

ОСНОВНА ШКОЛА  
МЕСТО  
ОПШТИНА

--	--	--	--	--	--	--	--	--	--


ПОДПИС ДЕЖУРНОГО НАСТАВНІКА

Резултати мож опатриц на порталу **Моја средња школа**: <https://mojasrednjaskola.gov.rs>. з уношеньом єдинственого ідентифікаційного числа школяра (дзешеццифрова шифра школяра). За преберанє скенированого тесту у пдф форматі, у часци дзе доступни результати закончуючого испиту, необхідне унесц єдинствену шифру тесту.

Єдинствена шифра тесту: 170620260826

Кед родитель / други законски заступнік ма налог на порталу **Мој есДневник** або ма налог на Порталу за електронску ідентифікацію **eID.gov.rs** зоз хторим приступа на портал **Мој есДневник**, теди, окрема увиди до резултатих закончуючого испиту, на порталу **Моја средња школа** може вихасновац и даєдну зоз шлідуючих електронских услугих: подношенє пригварки на результати закончуючого испиту, подношенє електронскей лістини жаданьох и подношенє електронскей прияви за упис до стредней школи.

## УПУТСТВО ЗА РОБОТУ

- Тест хтори треба ришиц ма **20 задатки**. За роботу предвидзени **120 минути**.
- Задатки не мушиш робиц по шоре по яким су дати.
- У работи можеш хасновац графитни клайбас и гумку, але не шмеш хасновац калкулатор и мобилни телефон.
- Конечни одвити и поступок напиш з **белавим хемийним клайбасом**.
- Одвит хтори написани лем з графитним, чарним або „пиш-сцерай“ клайбасом не будзе припознати.
- У задаткох з понукнутима одвитами не буду припознати преправяни одвити.
- У задаткох з понукнутима одвитами, у хторих лем еден одвит точни, доставаш 0 боди кед коло точного одвиту означиш и даєден неточни.
- Обрац увагу же ше задатки розликую по способе на яки маш дац одвит.
- Не уписуй ніч на QR коди (  ) хтори ше находза на каждам боку тесту.

У дасдних задаткох вибереш точни одвит так же офарбиш одвитујуци крущок. У задаткох дзе єст вецей точни одвити треба офарбиц вецей крущки. Водз рахунку же крущок муши буц офарбени, бо ци лем так одвит будзе припознати.

ПРИКЛАД ОФАРБЕНИХ КРУЩОХ	
У задатку з єдним точним одвитом	
Хтори главни город Републики Сербії? Офарб крущок опрез точного одвиту.	
<p><input type="radio"/> Нови Сад</p> <p><input checked="" type="radio"/> Београд</p> <p><input type="radio"/> Ниш</p> <p><input type="radio"/> Крушевац</p>	
У задатку з вецей точнима одвитами	
Офарб крущки опрез виразох чий собир 5.	
<p><input checked="" type="radio"/> 2 + 3</p> <p><input type="radio"/> 1 + 2</p> <p><input checked="" type="radio"/> 4 + 1</p> <p><input type="radio"/> 2 + 4</p> <p><input type="radio"/> 3 + 5</p>	

- Кед закончиш скорей, придай тест и поцихи видз.

Жичиме ци вельо успиху на испиту!

ЗАКОНЧУЮЋИ ИСПИТ НА КОНЦУ ОСНОВНОГО ОБРАЗОВАЊА И ВОСПИТАЊА  
ТЕСТ  
БИОЛОГИЈА

1. На години биологиј, у бависку асоцијацијох, Јани пояшњовал прикмети еднеј групи организмох. Организми хтори описуе едноклітинково и не маю ядро. Даяки файти могу спричиніц хороти, але ест и таки цо хасновити за природу и човека.  
Хтора група организмох ту описана?  
Офарб кружок опрез точного одвиту.
- ☐ бактерії                      ☐ алги                      ☐ печарки                      ☐ рошліни
2. Хтору молекулу мож найсц при шицких живих организмох?  
Офарб кружок опрез точного одвиту.
- ☐ целулозу                      ☐ крохмаль                      ☐ ДНК                      ☐ хлорофил
3. Хтора органела оможлівюе рошліном автотрофни способ карменя?  
Офарб кружок опрез точного одвиту.
- ☐ вакуола                      ☐ митохондрия                      ☐ хлоропласт                      ☐ ядро
4. Цо качки обезпечуе енергию за пліване?  
Офарб кружок опрез точного одвиту.
- ☐ густе пире
- ☐ махане з кридлами
- ☐ парки
- ☐ кармене з хробачками
5. Кельо хромозоми ма ваїчкова клітинка при жени?  
Офарб кружок опрез точного одвиту.
- ☐ 2                      ☐ 22                      ☐ 23                      ☐ 46
6. На едним полю ше рижни файти шмердзацого хробака карма з юшку лісца младих рошлінох кукурици. Хтори шмердзаци хробаки можеме очековац як најчисленши?  
Офарб кружок опрез точного одвиту.
- ☐ цмокафови                      ☐ червено-чарни
- ☐ желєни                      ☐ помаранчецово-чарни

7. Риби у горнім цеку рици маю гидродинамичне, моцне, мускулове цело. Хтори фактор уплївовал на то то же би ше развили таки адаптациї?  
Офарб кружок опрез точного одвиту.
- ☐ температура воздуха ☐ количество шветлосци
- ☐ количество солї ☐ швидкосц прецеканя води
8. Хтора рошлїнска файта населює лем Балканске полуострво и не жиє вецей нїгдзе индзей у швеце?  
Офарб кружок опрез точного одвиту.
- ☐ била сосна ☐ чарна сосна
- ☐ Панчичова оморица ☐ ядловец
9. Яку хороту мож пренесц на полни способ кед ше не хаснує кондом?  
Офарб кружок опрез точного одвиту.
- ☐ сифилис ☐ салмонелу
- ☐ конъюнктивитис ☐ мултипла склерозу
10. По чим ше жаба розликує од лїпи?  
Офарб кружок опрез точного одвиту.
- ☐ преходзи през метаморфозу под час розвою
- ☐ реагує на надраження з вонкашнього штредку
- ☐ окончує черанку газох
- ☐ полно ше размножує
11. Квитнуце води то пошлїдок зveckшання концентрації органскей субстанції и температури у водових штредкох.  
Хтори организми спричинюю то то зявене?  
Офарб кружок опрез точного одвиту.
- ☐ алги ☐ печарки ☐ рошлїни ☐ животинї
12. Хтора рошлїна упива воду з околини без присуства кореня?  
Офарб кружок опрез точного одвиту.
- ☐ чарна сосна
- ☐ степски божур
- ☐ моховина зрошлянка
- ☐ сладка папрат

13. Дарвиново зебочки ше зоз Южней Америки розширили на околни острова и за одредзени час замерковани розлики у велькосци и форми джубкох медзи географски оддаленима єдинками. Яки условия на околних островах спричинели наставанє розличних зебочкох? Офарб кружок опрез точного одвиту.

- ☐ моцни морски струї
- ☐ уплїв человека
- ☐ жридли поживи
- ☐ природни неприятели

14. Офарб кружки у одвитуєщих польох так же злучиш розпорядок єдинкох у популяції у зависносци од доступних ресурсох.

	Групни розпорядок	Правилни розпорядок	Случайни розпорядок
Лампащики на пажици	<input type="radio"/>	<input type="radio"/>	<input type="radio"/>
Слунечніки на полю	<input type="radio"/>	<input type="radio"/>	<input type="radio"/>
Ято рибох у морю	<input type="radio"/>	<input type="radio"/>	<input type="radio"/>

15. Небойша през розпуст бул зоз родичами на путованю. Пайташом зоз оддзелєня указовал фотографії з драги. На єдней слики видно високу траву, осамєне древо, зебри и антилопи. Хтори биом приказани на тей фотографії? Офарб кружок опрез точного одвиту.

- ☐ тундра ☐ тайга ☐ степа ☐ савана

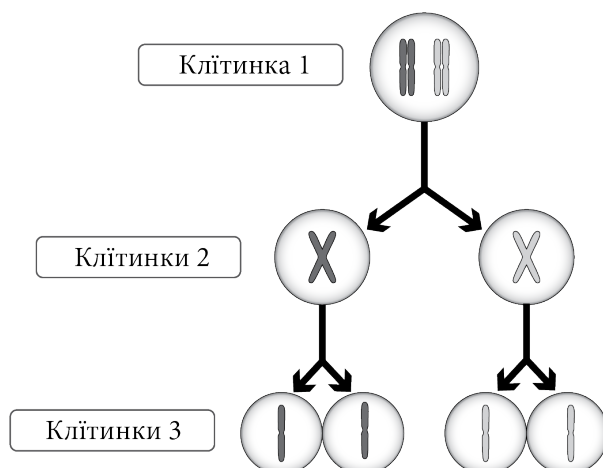
16. Пожива цо богата зоз влакнами ма у себе целулозу хтору нашо цело не може претровиц. Медзитим, вона зменшує ризик од хороти черевох. Хтору поживу треба вецей уношиц же би организм задоволєл потребу за влакнами? Офарб кружок опрез точного одвиту.

- ☐ рибу ☐ месо ☐ желєняву ☐ млєко

17. Птици за кратки час можу набрац вельке количество поживи. Як ше вола часц системи органах за претровйованє при птицох до хторей ше поживу одклада и змєгчусе? Офарб кружок опрез точного одвиту.

- ☐ устов отвор ☐ пупорок ☐ вольо ☐ клоака

18. На слики дата схема мейози.



Офарб кружки у одвитууючих польох так же злучиш клітинки з числом хромозомох.

	диплоїдни клітинки (2n)	гаплоїдни клітинки (n)
клітинка 1	<input type="radio"/>	<input type="radio"/>
клітинки 2	<input type="radio"/>	<input type="radio"/>
клітинки 3	<input type="radio"/>	<input type="radio"/>

19. Офарб кружки у одвитууючим полю так же злучиш уплів адреналину на активносци дзепоедних органах.

зужує бронхиї	шири жренка	зніжує крєвни прицисок	пошвидшує роботу шерца	звєкшує концентрацию цукру у крєви
<input type="radio"/>	<input type="radio"/>	<input type="radio"/>	<input type="radio"/>	<input type="radio"/>

20. У екосистеми живи єства чераю енергию и субстанцу. Хторе твердзєне описує тоти процеси?  
Офарб кружок опрез точного одвиту.

- ☐ Цале количество енергиї у живих єствах ше звєкшує на каждим трофичним уровню.
- ☐ У екосистеми енергия кружи, а субстанции прецекаю.
- ☐ Кажда трофична пирамида почина з рошліноєдами.
- ☐ У екосистеми енергия прецека, а субстанции кружа.

# ПРАЗНИ БОК



Република Сербия  
МИНИСТЕРСТВО ПРОСВИТИ  
ЗАВОД ЗА ВРЕДНОВАЊЕ КВАЛИТЕТУ  
ОБРАЗОВАЊА И ВОСПИТАЊА

ПРИКЛАДЊИК ЗА ШКОЛУ

ЗАЛІПНУЦ ІДЕНТИФІКАЦІЙНУ  
НАЛІПКУ

ЗАКОНЧУЮЦІ ІСПИТ НА КОНЦУ ОСНОВНОГО ОБРАЗОВАЊА И ВОСПИТАЊА

ТЕСТ  
БИОЛОГІЯ

ІДЕНТИФІКАЦІЙНИ ФОРМУЛАР

МЕНО, МЕНО ЄДНОГО РОДИТЕЛЯ/ДРУГОГО ЗАКОНСКОГО ЗАСТУПНІКА, ПРЕЗВИСКО ШКОЛЯРА

ІДЕНТИФІКАЦІЙНЕ ЧИСЛО ШКОЛЯРА

--	--	--	--	--	--	--	--	--	--

ОСНОВНА ШКОЛА \_\_\_\_\_

МЕСТО \_\_\_\_\_

ОПШТИНА \_\_\_\_\_

ПОДПИС ДЕЖУРНОГО НАСТАВНІКА